

LEINONKULMA

# Uusi kotisi Seinäjoen sydämessä



Patruunankortteli



# Leinonkulma uusi osa Seinäjoen sydäntä

Oletko valmis kohtaamaan uuden kotisi?

Seinäjoen Patruunankorttelin kadut ovat tarjonneet jo vuosisatoja ihmisille kohtaamispaikan, jossa tarinat elävät ja kaupoissa käy kuhina. Vaikka vuodet ovat kuluneet ja kaupunki ympärillä kasvanut, on elämä tässä korttelissa aina ollut täynnä puhetta ja kohtaamisia.

Nyt Patruunankorttelin tarinassa käännetään uusi, upea kappale, jossa iltaisin aukeavat kauppojen sijaan kotien ovet. Uudistuneessa korttelissa on tarjolla upeita asuntoja, joissa jokainen meistä voi rakentaa omanlaistaan tarinaa, omanlaistaan elämää, omanlaistaan kotia.

Leinonkulman kodit rakennetaan kuten kaikki FinCap rakennuksen kohteet – huolellisesti suunnitellen, pohjaratkaisut viimeistä piirtoa myöden hioen ja kestäviin valintoihin panostaen. Leinonkulma tuokin valmistuessaan ensiluokkaista tyylikkyyttä ydinkeskustaan. Lähes kaikissa huoneistoissa on upeat lasitetut parvekkeet – oma kesähuoneesi on siis vain liukuoven avaamisen päässä. Leinonkulman yläkerroksista löytyy myös muutama erityinen herkkupala. Harvinaisissa läpitalon asunnoissa on parvekkeita kaksin kappalein ja näkymät Seinäjoen keskustan yli peräti kolmeen ilmansuuntaan.

Myös Asunto Oy Seinäjoen Leinonkulman nimessä on kaikuja korttelin historiasta. Leinonkulma tulee kauppakorttelissa toimineesta Leinon ompelimosta, jonka perusti aikoinaan Susanna Sofia Aukustintytär Leino.

Kun hyppäät mukaan Leinonkulman ja uuden kotisi suunnitteluun heti, pääset kirjoittamaan itsesi näköisen sivun Patruunankorttelin tarinaan.

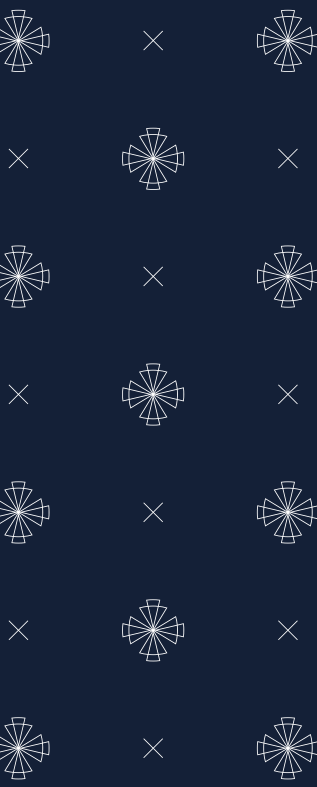
## Viihtyisä sisäpiha tarjoaa mukavan paikan kohdata ja levähtää



# UUSI KOTISI







# Lähialueen palvelut ja etäisyydet

Asunto Oy Seinäjoen Leinonkulma sijaitsee Patruunankorttelissa, joka tuo Seinäjoen asuntomarkkinoille uudenlaista asumisen mukavuutta. Enää ei tarvitse valita – voit saada sekä juuri sinulle sopivan kodin että lyhyen matkan palveluihin. Saat enemmän aikaa elämästä nauttimiselle, sillä hyvin hoitussa taloyhtiössä voit heittää hyvästit velvollisuuksille ja keskittyä tärkeämpiin asioihin.

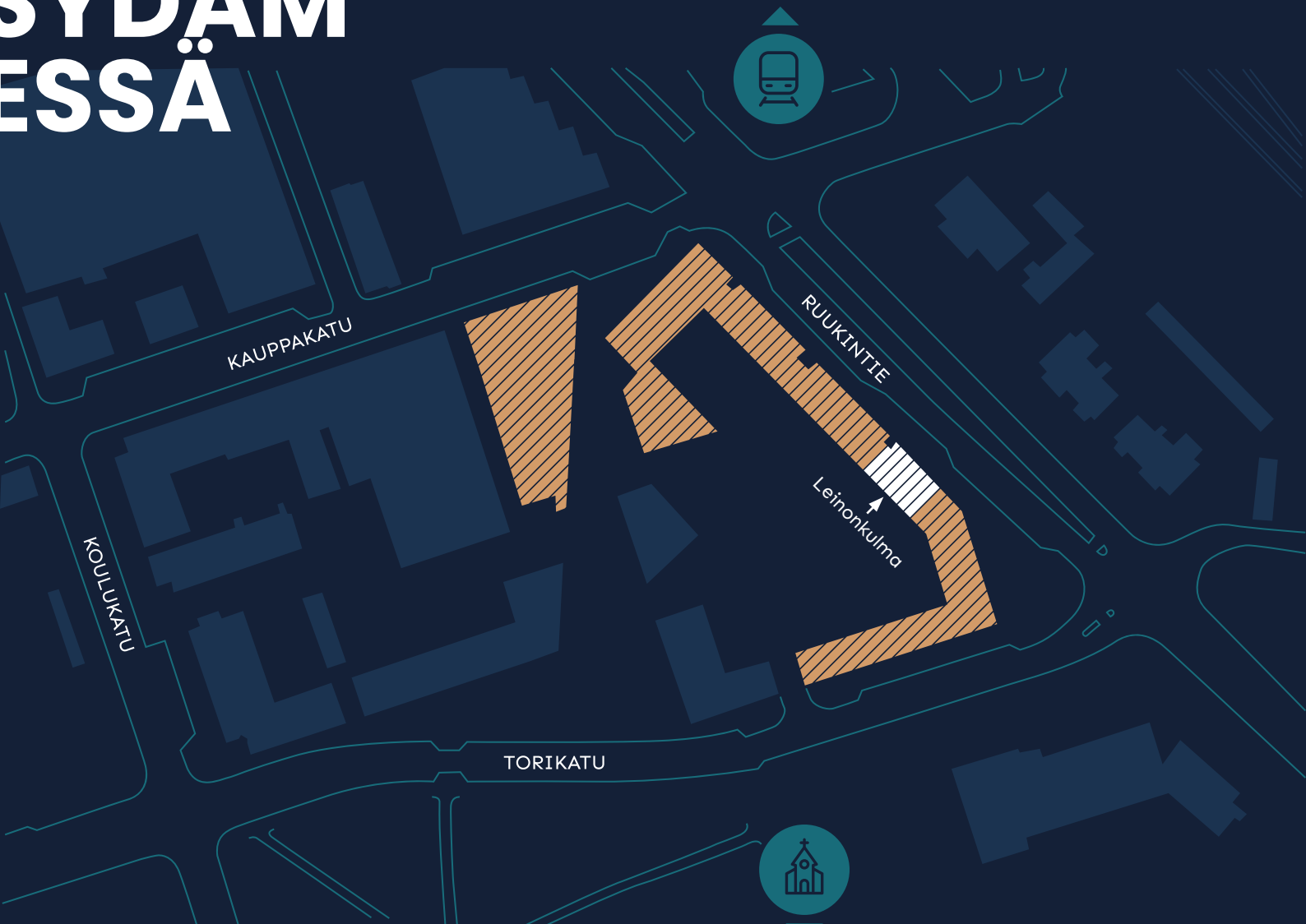
Patruunankorttelin ympäriltä löydät niin päivittäiset palvelut, kulttuuritarjonnan, vehreät maastot kuin yhteydet minne päin Suomea tahansa. Arjen asioiden hoitaminen on helppoa, kun kaikkialle pääsee kävellen. Autollisiakaan ei toki ole unohdettu, sillä Patruunankorttelin asukkaiden käytössä on oma lämmin ja tilava parkkihalli.

Asunto Oy Seinäjoen Leinonkulman sijainti täyttää monta toivetta!

## Etäisyydet kävellen

1. Rautatieasema	300 m	5. Sairaala	2,9 km
2. Linja-autoasema	300 m	6. Kirjasto	500 m
3. Kaupungintalo	450 m	7. Koulu	600 m
4. Tori	400 m		

# SEINÄJOEN SYDÄMESSÄ



Lähin ostoskeskus sijaitsee noin 200m päässä.



Kadun toisella puolella sijaitsee yksityinen lääkäriasema.

Taloyhtiön ympärillä avautuvat lenkkeily ja puistoalueet liikkumiseen.



Asunnon vierestä löytyy elokuvateatteri

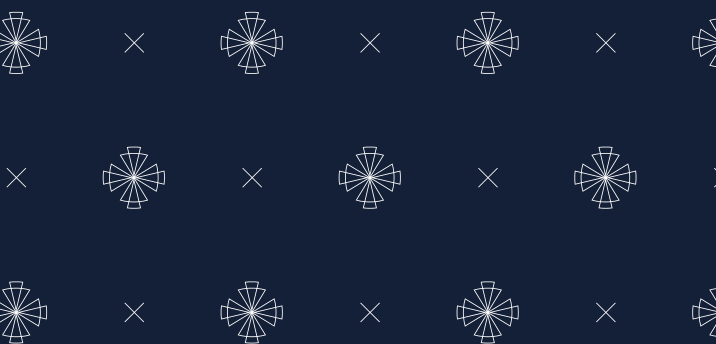




LEMPPEÄ  
MUHKEA  
IHANA  
MAHTAVA

## Jokaiselle koti, oman maun mukaan

Olemme yhdessä InHouse Designin suunnittelijoiden kanssa koostaneet neljä erityylistä pintamateriaalikonaisuutta kotisi sisustuksen pohjaksi. Valitse suosikkitunnelmasi!



InHouse Designin tiimi: Leila Rajala, Satu Haavisto ja Ulla-Helena Kuljunlahti

”Suunnittelemme erilaajuisia kokonaisuuksia koko asunnon kattavista sisustussuunnitelmista vaikkapa yhden huoneen tekstiileihin. Autamme tarvittaessa myös toteutuksessa. Jokaiseen kohteeseen tartumme intohimolla ja halulla suunnitella tiloja, jotka mahdollistavat elämisen ilon ja arjen sujuvuuden asiakkaan tarpeiden mukaan. Hyödynnämme työssämme laajaa yhteistyöverkostoa, jotta lopputuloksesta tulee paras mahdollinen erilaisiin koteihin.”



### Muhkea

Muhkea tarjoaa maanläheisen vahvan ja tunnelmallisen sylin nautiskelun edelläkävijöille. Pinnoissa on mausteisia ja lämpimiä tumman puun sävyjä, rouheita kivipintoja, struktuuria ja kerrosta. (perusmallisto)







## Ihana

Spesiaalimpaa tyyliä hakevalle ihanasta löytyy inspiroiva paletti rohkeita sävyjä. Veikeät pinnat ja graafiset muodot tuovat iloa sisustukseen. Raikkaat kontrastit sävyttävät ja tekevät persoonallisen just sulle ihanan kodin. (perusmallisto)



## Lempeä

Lempeän neutraalit ja pehmeät luonnonsävyt toimivat pohjana monenlaiselle sisustukselle. Vaalea tammi yhdessä rentojen lämpimien sävyjen kanssa luo lempeään kotiin ajattoman ja kevyen tunnelman. (perusmallisto)



## Mahtava

Mahtavan pintoihin tiivistyy ripaus klassista ylellisyyttä. Kokonaisuus koostuu hienostuneista beigen sävyistä ja aidoista materiaaleista. Pinnoissa on henkäys vaaleaa harmoniaa tarkoin harkituin yksityiskohdin. Sisustuksessa on käytetty erityisen laadukkaita materiaaleja ja aikaa kestäviä pintoja. (ekstramallisto, lisähinta)





# Hanketiedot

- Asuntoja 42 kpl
- Liiketila 1 kpl
- A-energialuokka
- Aurinkopaneelit
- Lämmin parkkihalli

# Asuntoyhtiö

Yhtiön nimi

**Asunto Oy Seinäjoen Leinonkulma**

Osoite

**Torikatu 1D, 60100 Seinäjoki**

Asunto Oy Seinäjoen Leinonkulma omistaa tontista osan ja on osittain vuokratontilla. Yhtiöön kuuluu yksi talo, jossa on yksi porrashuone. Talossa on kellarin lisäksi kahdeksan maanpäällistä kerrosta. Yhtiössä on yhteensä 42 asuinhuoneistoa sekä yksi liiketila. Asunnoista on yhteys porrashuoneen ja hissän kautta sisäpihalle ja autohalliin. Autopaikat sijaitsevat parkkihallissa. Kellarikerroksesta löytyy jokaiselle asuinhuoneistolle lämmin varastotila. Taloyhtiöllä on yhteiset jätehuoltopisteet sekä yhteispiha-alue naapuriyhtiöiden kanssa, joista sovitaan yhtiöiden välisin sopimuksin.

Parkkihalli ja piha-alue palvelevat kaikkia kortteliin 55 tontille 1 rakentuvia asunto-osakeyhtiötä. Pihan ja parkkihallin palveluista sovitaan yhtiöiden välisin sopimuksin.



# Ekologiset ratkaisut säästävät luontoa ja rahaa

Seuraamme muuttuvaa toimintaympäristöämme uteliaasti. Etsimme väsymättä ratkaisuja, jotka nipistävät asumismenojasi pienemmäksi ekologisuudesta tinkimättä. **Asunto Oy Seinäjoen Leinonkulma kuuluu parhaimpaan A-energia luokkaan.** Energia tehokkuuteen vaikuttavat mm. lämmitysmuoto, ilmastointi, eristysten paksuus sekä ikkunoiden koko. Taloyhtiöön tullaan myös asentamaan **aurinkopaneelit**

katolle, joista saatava energiahyöty käytetään sekä taloyhtiön, mutta myös suoraan asukkaiden hyväksi, mm. kylpyhuoneiden mukavuuslattialämmitys on liitetty taloyhtiön sähkөөn, johon käytetään aurinkopaneeleista saatavaa energiaa. Myös vettä säästävät vesikalusteet sekä kierrätystä helpottavat jätteastiat ovat aina vakiotuotteena kaikissa asunnoissamme.



# Lämmin parkkihalli

Arkeen todellista luksusta tuo **lämmin parkkihalli, josta pääset suoraan porrashuoneen kautta hissillä omaan asuinkerrokseen** tarvitsematta kiertää lainkaan ulkokautta autolle. Myös sähköauton lataus

onnistuu lämpimässä hallissa. Aina sula ja lämmin auto odottamassa omistajaansa on yksi Patruunankorttelin herkuista, joita ei ole joka paikassa tarjolla.

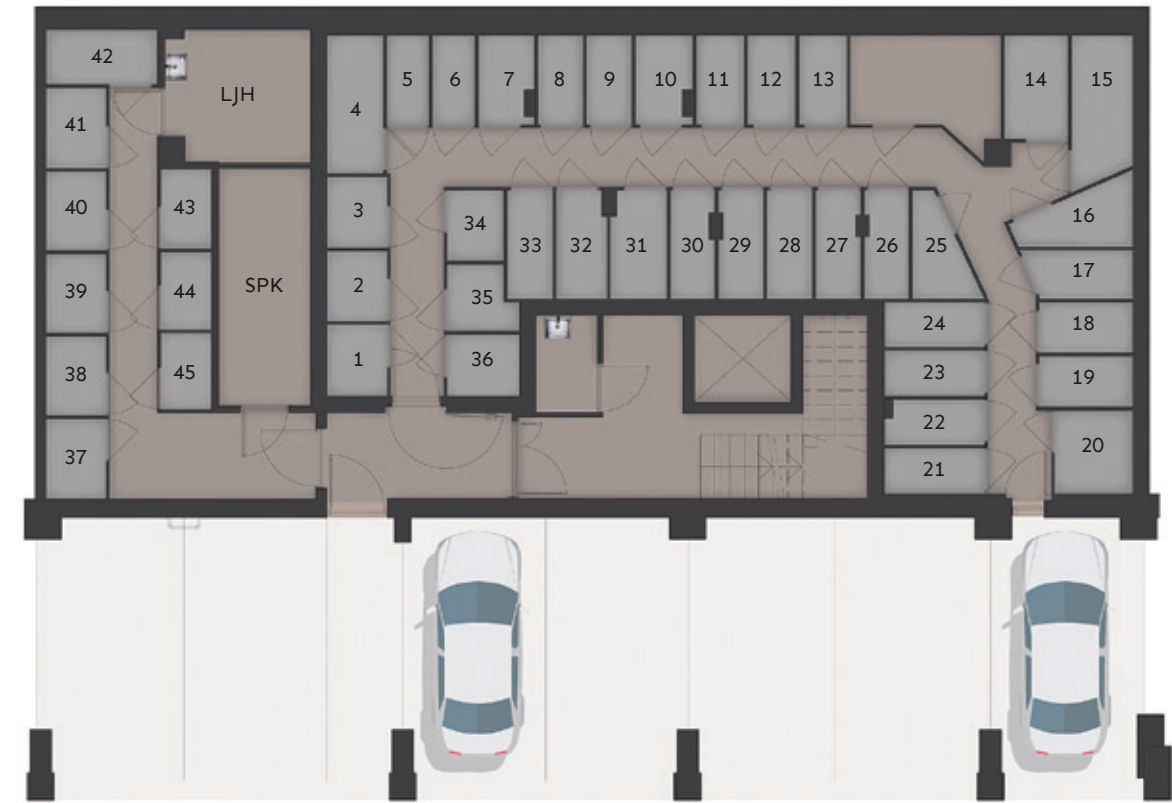




## Huoneistot

KERROS	NUMERO	TYYPPI	PARVEKE	KOKO
1	A1	LIIKETILA		43,0 m <sup>2</sup>
1	A2	3H+KT+S+VH	SISÄPIHA	62,5 m <sup>2</sup>
1	A3	2H+KT+S	SISÄPIHA	44,0 m <sup>2</sup>
2	A4	2H+KT+S+VH	KADUN PUOLELLA	47,0 m <sup>2</sup>
2	A5	3H+KT+S	SISÄPIHA	65,5 m <sup>2</sup>
2	A6	2H+KT+VH	SISÄPIHA	32,0 m <sup>2</sup>
2	A7	2H+KT+S	SISÄPIHA	44,0 m <sup>2</sup>
2	A8	2H+KT	KADUN PUOLELLA	35,5 m <sup>2</sup>
2	A9	1H+KT	RANSKALAINEN	25,5 m <sup>2</sup>
3	A10	2H+KT+S+VH	KADUN PUOLELLA	47,0 m <sup>2</sup>
3	A11	3H+KT+S	SISÄPIHA	65,5 m <sup>2</sup>
3	A12	2H+KT+VH	SISÄPIHA	32,0 m <sup>2</sup>
3	A13	2H+KT+S	SISÄPIHA	44,0 m <sup>2</sup>
3	A14	2H+KT	KADUN PUOLELLA	35,5 m <sup>2</sup>
3	A15	1H+KT	RANSKALAINEN	25,5 m <sup>2</sup>
4	A16	2H+KT+S+VH	KADUN PUOLELLA	47,0 m <sup>2</sup>
4	A17	3H+KT+S	SISÄPIHA	65,5 m <sup>2</sup>
4	A18	2H+KT+VH	SISÄPIHA	32,0 m <sup>2</sup>
4	A19	2H+KT+S	SISÄPIHA	44,0 m <sup>2</sup>
4	A20	2H+KT	KADUN PUOLELLA	35,5 m <sup>2</sup>
4	A21	1H+KT	RANSKALAINEN	25,5 m <sup>2</sup>
5	A22	2H+KT+S+VH	KADUN PUOLELLA	47,0 m <sup>2</sup>
5	A23	3H+KT+S	SISÄPIHA	65,5 m <sup>2</sup>
5	A24	2H+KT+VH	SISÄPIHA	32,0 m <sup>2</sup>
5	A25	2H+KT+S	SISÄPIHA	44,0 m <sup>2</sup>
5	A26	2H+KT	KADUN PUOLELLA	35,5 m <sup>2</sup>
5	A27	1H+KT	RANSKALAINEN	25,5 m <sup>2</sup>
6	A28	2H+KT+S+VH	KADUN PUOLELLA	47,0 m <sup>2</sup>
6	A29	3H+KT+S	SISÄPIHA	65,5 m <sup>2</sup>
6	A30	2H+KT+VH	SISÄPIHA	32,0 m <sup>2</sup>
6	A31	2H+KT+S	SISÄPIHA	44,0 m <sup>2</sup>
6	A32	2H+KT	KADUN PUOLELLA	35,5 m <sup>2</sup>
6	A33	1H+KT	RANSKALAINEN	25,5 m <sup>2</sup>
7	A34	2H+KT+S+VH	KADUN PUOLELLA	47,0 m <sup>2</sup>
7	A35	3H+KT+S	SISÄPIHA	65,5 m <sup>2</sup>
7	A36	2H+KT+VH	SISÄPIHA	32,0 m <sup>2</sup>
7	A37	2H+KT+S	SISÄPIHA	44,0 m <sup>2</sup>
7	A38	2H+KT	KADUN PUOLELLA	35,5 m <sup>2</sup>
7	A39	1H+KT	RANSKALAINEN	25,5 m <sup>2</sup>
8	A40	5H+K+S+WC+VH	SISÄPIHA + KADUN PUOLELLA	113,5 m <sup>2</sup>
8	A41	2H+KT+VH	SISÄPIHA	32,0 m <sup>2</sup>
8	A42	3H+K+S+WC+VH	SISÄPIHA + KADUN PUOLELLA	82,0 m <sup>2</sup>
8	A43	1H+KT	RANSKALAINEN	25,5 m <sup>2</sup>

## Kellarikerros



## 1. kerros



## 2. - 7. kerros



## Lyhenteet

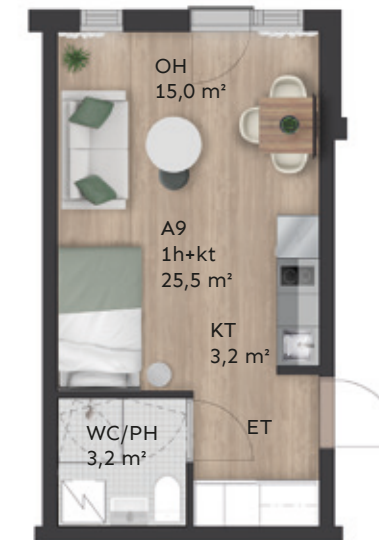
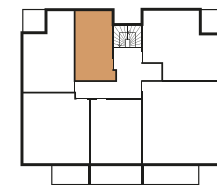
ET	Eteinen
OH	Olohuone
MH	Makuuhuone
K	Keittiö
KT	Keittotila
PH	Pesuhuone
WC	Erillis-WC
S	Sauna
VH	Vaatehuone
KHH	Kodinhoitohuone

25,5 m<sup>2</sup>

1h+kt



Ruukintie



A9	2. KRS
A15	3. KRS
A21	4. KRS
A27	5. KRS
A33	6. KRS
A39	7. KRS
A43	8. KRS

1m 5m

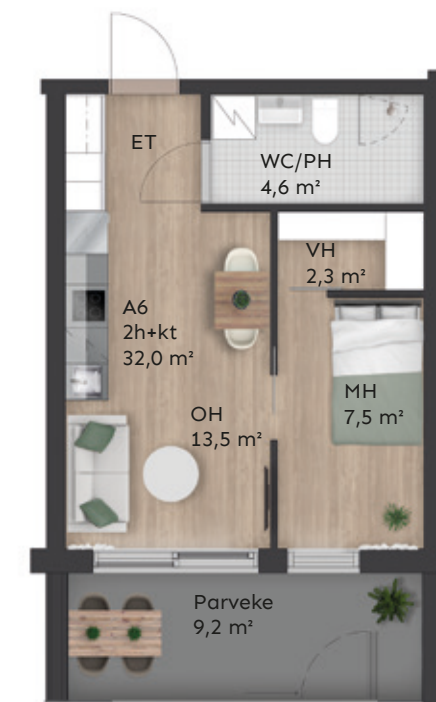
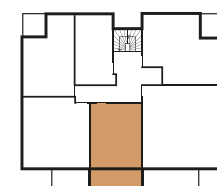
## 8. kerros

32,0 m<sup>2</sup>

2h+kt



Ruukintie



A6	2. KRS
A12	3. KRS
A18	4. KRS
A24	5. KRS
A30	6. KRS
A36	7. KRS
A41	8. KRS

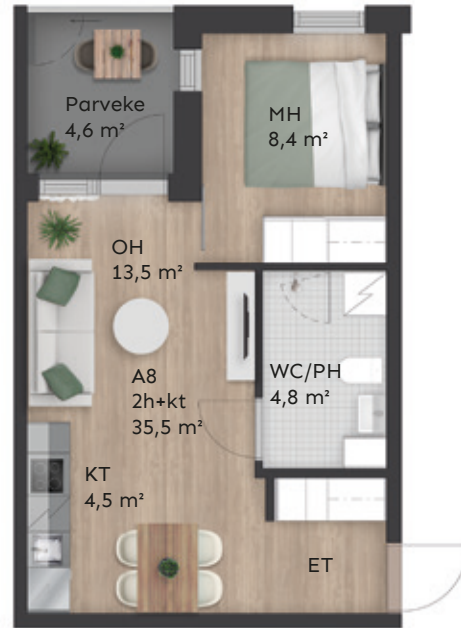
1m 5m



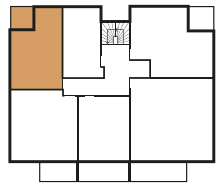
35,5 m<sup>2</sup>

2h+kt

- A8 2. KRS
- A14 3. KRS
- A20 4. KRS
- A26 5. KRS
- A32 6. KRS
- A38 7. KRS



Ruukintie



1m 5m

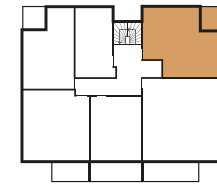
47,0 m<sup>2</sup>

2h+kt

- A4 2. KRS
- A10 3. KRS
- A16 4. KRS
- A22 5. KRS
- A28 6. KRS
- A34 7. KRS



Ruukintie

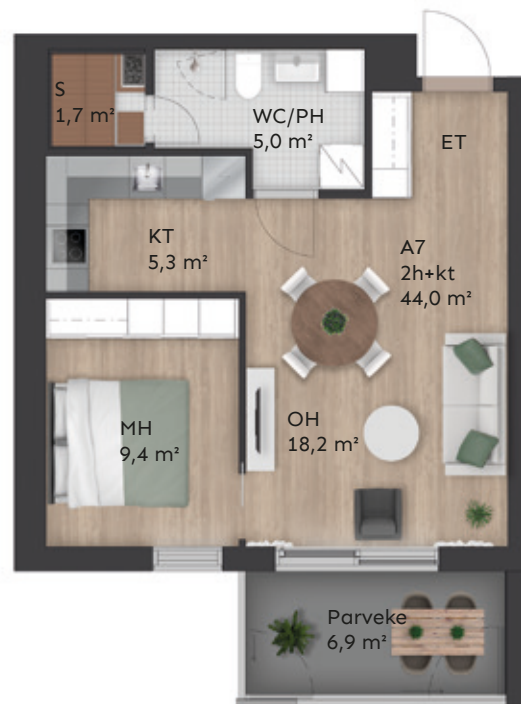


1m 5m

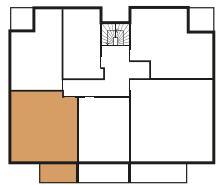
44,0 m<sup>2</sup>

2h+kt

- A3 1. KRS
- A7 2. KRS
- A13 3. KRS
- A19 4. KRS
- A25 5. KRS
- A31 6. KRS
- A37 7. KRS



Ruukintie



1m 5m

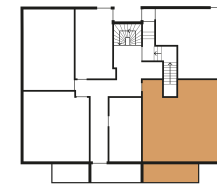
62,5 m<sup>2</sup>

3h+kt

- A2 1. KRS



Ruukintie



1m 5m



**65,5 m<sup>2</sup>**

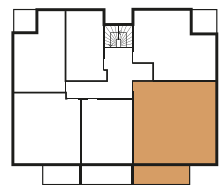
3h+kt



- A5 2. KRS
- A11 3. KRS
- A17 4. KRS
- A23 5. KRS
- A29 6. KRS
- A35 7. KRS



Ruukintie



**41,0 m<sup>2</sup>**

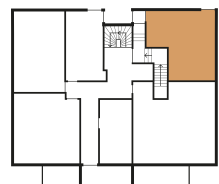
Liiketila



- A1 1. KRS



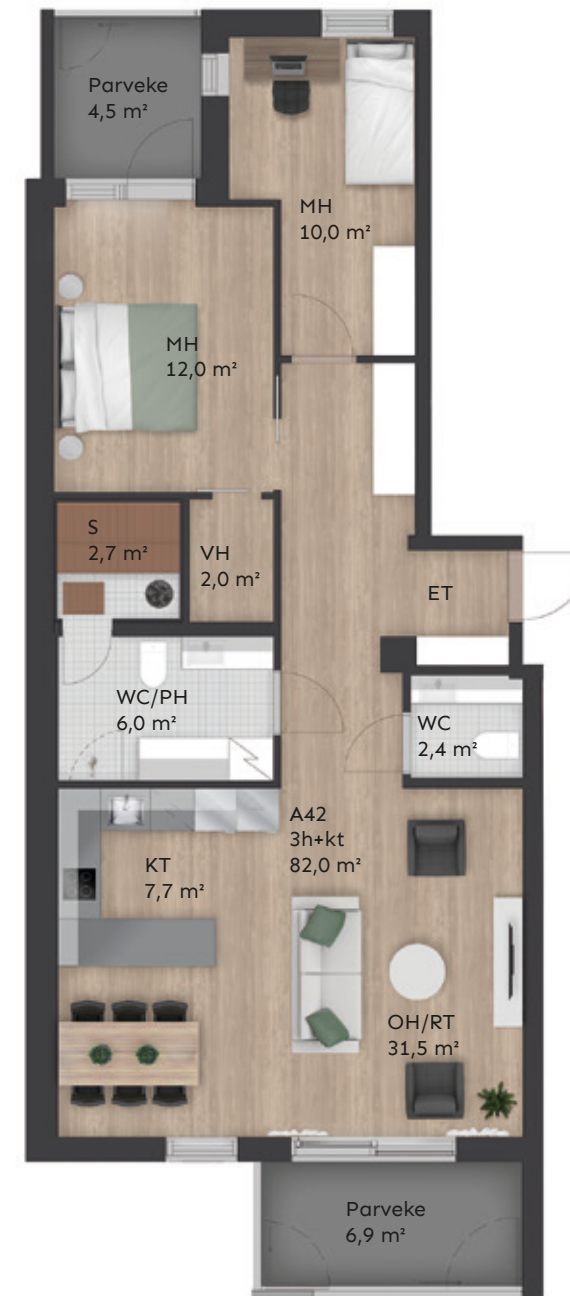
Ruukintie



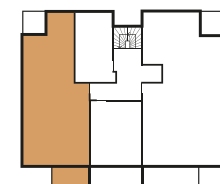
**82,0 m<sup>2</sup>**

3h+k+s+wc+vh

A42 8. KRS



Ruukintie



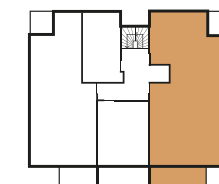
**113,5 m<sup>2</sup>**

5h+k+s+wc+vh

A40 8. KRS



Ruukintie





# Rakennustapaseloste

## YLEISTÄ

Asunto Oy Seinäjoen Leionkulma sijaitsee keskustassa, Seinäjoen kaupungin 1. kaupunginosan korttelin 55 tontilla nro 1, jonka osoite on Torikatu 1 D, Seinäjoki. Yhtiö omistaa tontista osan ja on osittain vuokratontilla. Vuokrasopimus voimassa vuoteen 2091 Mandatum Life Vuokratontit II Oy:n kanssa.

Yhtiöön kuuluu yksi talo, jossa on yksi porrashuone. Talossa on kellarin lisäksi kahdeksan maanpäällistä kerrosta. Yhtiössä on yhteensä 42 asuinhuoneistoa sekä yksi liiketila. Asunnoista on suora yhteys porrashuoneen ja hissien kautta sisäpihalle ja lämpimään maanalaiseen autohalliin. Autopaikat sijaitsevat lämpimässä parkkihallissa. Taloyhtiöllä on yhteiset jätehuoltopisteet sekä yhteispiha-alue naapuriyhtiöiden kanssa, joista sovitaan yhtiöiden välisin sopimuksin.

Parkkihalli ja piha-alue palvelevat kaikkia kortteliin 55 tontille 1 rakentuvia asunto-osake yhtiöitä. Pihan ja parkkihallin palveluista sovitaan yhtiöiden välisin sopimuksin. Asunto Oy Seinäjoen Leionkulman energia-tehokkuusluokka on A2018.

## RAKENTEET, JULKISIVUT JA VESIKATTO

Perustukset, kantavat rakenteet ja parvekkeet tehdään teräsbetonista rakennesuunnitelmien mukaisesti. Välipohjat tehdään pääosin paikalla valamalla ja pystyra-kenteet tehdään pääosin teräsbetonelementeistä. Julkisivut ovat hienopestyä väribetonia. Vesikatto tehdään puurakenteisena ja vesieristeenä toimii huopakate. Parvekekaiteet ovat alumiinirunkoisia ja lasitettuja. Kaiteen päälle asennetaan avattava parvekelasitus. Parveke ei ole vesitiivis. Parvekkeen lattia ja katto käsittelemätöntä betonia, lattiaan asennetaan irrallinen parvekematto.

## IKKUNAT JA OVET

Asuntojen ikkunat ovat tehdasvalmisteisia, sisään avautuvia, valmiiksi maalattuja kolminkertaisia puualu-

miinirakenteisia ikkunoita. Parvekeovet ovat sisäpihan asunnoissa lasiliukuovia, kadun puolella lasiaukollisia puuovia sekä yksioissa ranskalainen parvekeovi. Ikkunat varustetaan sälekaihtimilla, parvekeovissa kaihdin pinta-mallisena. Asuinhuoneistojen kerrostaso-ovet ovat yksileh-tisiä palo- ja äänieristysmääräykset täyttäviä tehdasval-misteisia ovia. Ovet varustetaan postiluukulla, ovikellolla sekä ovisilmällä. Asuntojen sisäväliovet ovat valkoisia laakaovia. Saunojen ovet ovat lasiovia.

## SEINÄT

Huoneistojen väliset seinät ja rappukäytävän seinät ovat betonirakenteisia. Huoneistojen kevyet väliseinät ovat teräs- tai puurunkoisia kipsilevyseiniä. Kylpyhuoneiden seinät ovat vedeneristettyjä ja laatoitettuja. Saunan seinät paneloidaan. Keittiökalusteiden välitilan materiaali on valittavissa rakentajan tarjoamasta valikoimasta. Muuten huoneistojen seinät ovat maalattuja. Pintamate-riaalit tai niiden värit huoneistoissa asiakkaan valitseman tyylin mukaisesti rakentajan tarjoamasta valikoimasta.

## LATTIAT

Asuinhuoneissa lattiamateriaali asiakkaan valitseman tyylin mukaisesti rakentajan. Kylpyhuoneessa, saunassa, kodinhoitotiloissa ja erillisissä WC-tiloissa vesieris-tyksen päällä laatta. Yleisissä tiloissa ja porrashuoneessa lattiamateriaalit suunnitelmien mukaisesti.

## KATOT

Huoneistojen katot ovat pääosin roisketasoitettuja. Huoneistoissa on osaksi myös alaslaskettuja kattoja ja -kotelaita. Kuivissa tiloissa alaslaskettu katto ja kotelot tasoitetaan ja maalataan. Kylpyhuoneen, saunan, wc:n ja kodinhoitotilan alakatot ovat paneelia.

## KALUSTEET, VARUSTEET, KONEET JA LAITTEET

Kaikki kalusteet ja komerot ovat tehdasvalmistettuja kiintokalusteita. Kalusterungot ovat valkoisia. Ovimallit, sävy ja vetimet asiakkaan valitseman tyylin mukaisesti.

Eteisessä vakiona tankokaapissa peililiukuovet. Työtasot ovat laminaattitasoja. Tiskiallas on tasoon upotettu komposiitti tai rosteri allas asiakkaan valinnan mukaisesti. Muut kalusteet kalustesuunnitelmien mukaisesti toteu-tettuna.

Kaksiot ja sitä suurempien asuntojen keittiöt varustetaan induktioliesitasolla, erillisuunilla, integroidulla astianpesu-koneella (keittiösuunnitelman mukaisesti 45cm tai 60cm), jää- ja pakastinkaapilla sekä liesikuvulla. Yksioissä keittiössä integroitu jääkaappi pakastelokerolla, uuni/mikroaaltouuniyhdistelmä, integroitu 450mm astian-pesukone, 2-osainen induktio liesitaso sekä liesikupu. Kylpyhuoneissa on liitännät ja tilavaraukset pesukoneelle sekä kondensoivalle kuivausrummulle. Kylpyhuoneet sekä erillis wc:t on varustettu allaskaapilla ja peilikaapilla tai valopeilillä kalustesuunnitelman mukaisesti. Kylpyhuo-neessa kääntyvä lasinen suihkuseinä. Huoneiston varus-teluun kuuluu pyykkikaappi tai siivous/pyykkikaappi yhdistelmä. Saunojen kiukaat seinä- tai pilarimallisia ajastimella varustettuja, sähkökiukaita pohjakuvien mukaisesti.

Vaatehuoneet varustetaan kalustesuunnitelman mukai-sesti hyllyillä/vaatetangoilla. Asunnot varustetaan kuvayhteydellä varustetulla ovipu-helinjärjestelmällä, joka mahdollistaa sisäpihan pääoven avaamisen asunnosta käsin.

## YHTEISET TILAT

Ulkoiluvälinevarastot sijaitsevat maantasokerroksessa, kadunpuoleisessa varastossa on pesupiste. Kellarissa sijaitsee huoneistokohtaiset lämpimät irtainsäilytystilat, jotka varustetaan hyllyllä ja vaatetangolla. Taloyhtiön siivoustila kellarissa. Ensimmäisen kerroksen porrashuo-neessa on digitaalinen porrasnäyttö, joka mahdollistaa huoneistojen lisäksi taloyhtiön tiedotteiden näyttämisen asukkaille.

## LVIS-TEKNIikka

Taloyhtiö liittyy kunnalliseen vesi- ja viemäriverkostoon sekä Seinäjoen Energian sähkö- ja kaukolämpöverkostoon.

Kiinteistössä on huoneistokohtainen tietoliikenne- ja kaapelitelevisio verkosto, jotka liitetään paikalliseen yleiseen verkostoon.

Huoneistoissa on kuivissa tiloissa vesikiertoinen lattialäm-mitys kaukolämmöllä ja märkätiloissa on sähköinen mukavuuslämmitys lattiassa. Kylmä ja lämmin käyttövesi mitataan etäluettavilla huoneistokohtaisilla kulutusmit-tareilla. Huoneistoissa on huoneistokohtainen lämmon talteenotolla varustettu koneellinen ilmanvaihto.

Parvekkeelliset asunnot on varustettu ilmalämpöpumppu-varauksella.

Taloyhtiön vesikatolle asennetaan aurinkopaneelit, joilla tuotetaan osa kiinteistön energiasta. Aurinkopaneelien tuottama sähköenergia käytetään kiinteistön energian-kulutukseen sekä asuntojen iv-koneiden ja märkätilojen lattioiden mukavuuslämmitykseen.

Keittiön välitilan, kylpyhuoneen, wc:n, khh:n ja eteisen kiinteät valaisimet ovat ledivalaisimia sähkösuunnitelmien mukaisesti.

## SUUNNITTELU

Kohteen arkkitehtisuunnittelu Arkkitehdit LSV Oy, rakenesuunnittelu Ramboll Oy ja LVISA-suunnittelu Granlund Pohjanmaa Oy. Sisustus suunnittelu InHouse Design Oy.

## HUOMAUTUS

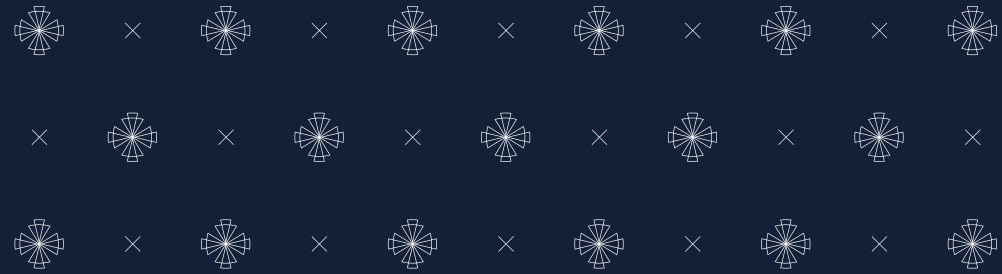
Rakentaja pidättää oikeuden muutoksiin, joissa perustel-luista syistä, rakenteita ja materiaaleja voidaan vaihtaa toisiin samanarvoisiin. Ostaja on velvollinen tutustumaan lopullisiin myyntiasiakirjoihin ja vahvistettuihin suunni-telmiin viimeistään kauppakirjan allekirjoituksen yhtey-dessä.

Myyntiesitteen tiedot perustuvat tilanteeseen 27.2.2023.

**FinCap Pohjanmaa Oy**



# Haaveet huomista kuuluvat sinulle. Meidän tehtävä on rakentaa ne.



Luotamme juuriimme. Kokemus ja vankkumaton ammattitaito tuo varmuutta, joka näkyy ja tuntuu jokaisessa rakentamassamme kodissa.

Koti on meille jokaiselle tärkeä paikka. Juuri siksi meillä kuunnellaan asiakasta sydämellä ja panostamme joustavaan palveluun, sekä tarjoamme sinulle parhaan mahdollisen asiakaskokemuksen. Suunnittelemme ja sisustamme asunnot jo

valmiiksi ajatuksella ja aikaa kestäviksi.

Seuraamme muuttuvaa toimintaympäristöämme uteliaasti. Etsimme väsymättä ratkaisuja, jotka nipistävät asumisneojasi pienemmäksi ekologisuudesta tinkimättä.

Voit olla varma, että rakennamme kotiasi kuin omaamme – tosissamme, mutta emme totisena.







# Patruunankortteli

Patruunanpiha | Kinoplaza

[www.patruunankortteli.fi](http://www.patruunankortteli.fi)

## ESITTELY JA MYYNTI

FinCap Pohjanmaa Oy  
Annu Kangasluoma, LKV  
Puh. 0400 860 557  
[annu.kangasluoma@fincaprakennus.fi](mailto:annu.kangasluoma@fincaprakennus.fi)

## RAKENTAJA

FinCap Pohjanmaa Oy  
Torikatu 1 A 5, 60100 Seinäjoki  
[www.fincaprakennus.fi](http://www.fincaprakennus.fi)